

INSTALLATION de PLACETTES DE VEGETATION, Counami

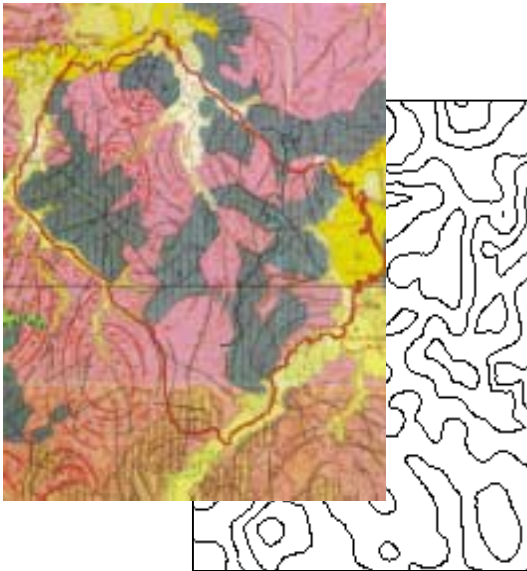
... ou Étude de l'influence du sol et de
la roche sur la structure d'un
peuplement forestier

V. Freycon (Exercice terrain FTH 2002)



1. CONTEXTE

Fil conducteur : Étude des relations entre ...



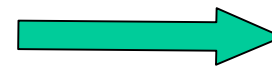
Géomorphologie



Sols

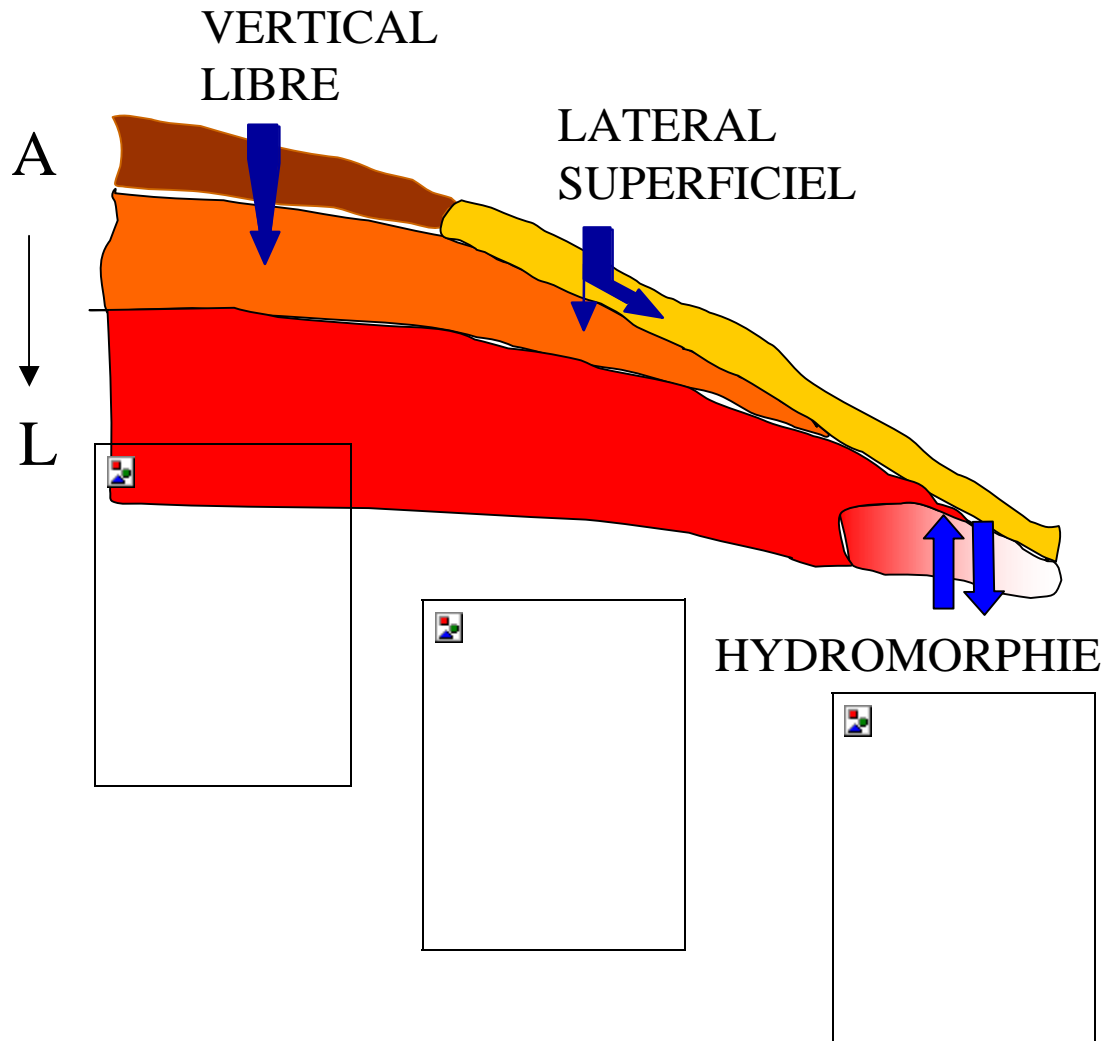


Végétation



Sols

DRAINAGE



Géomorphologie



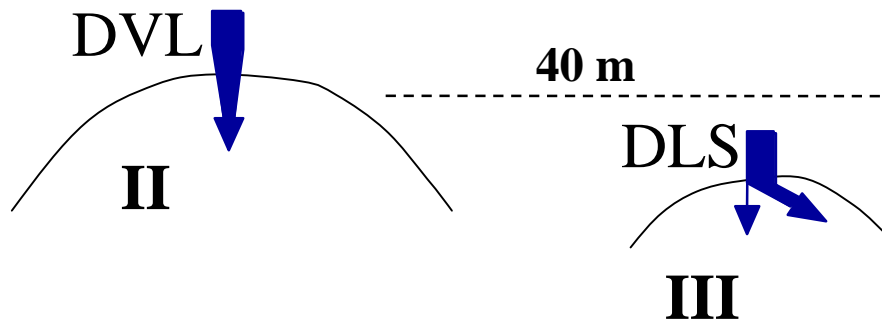
Sols

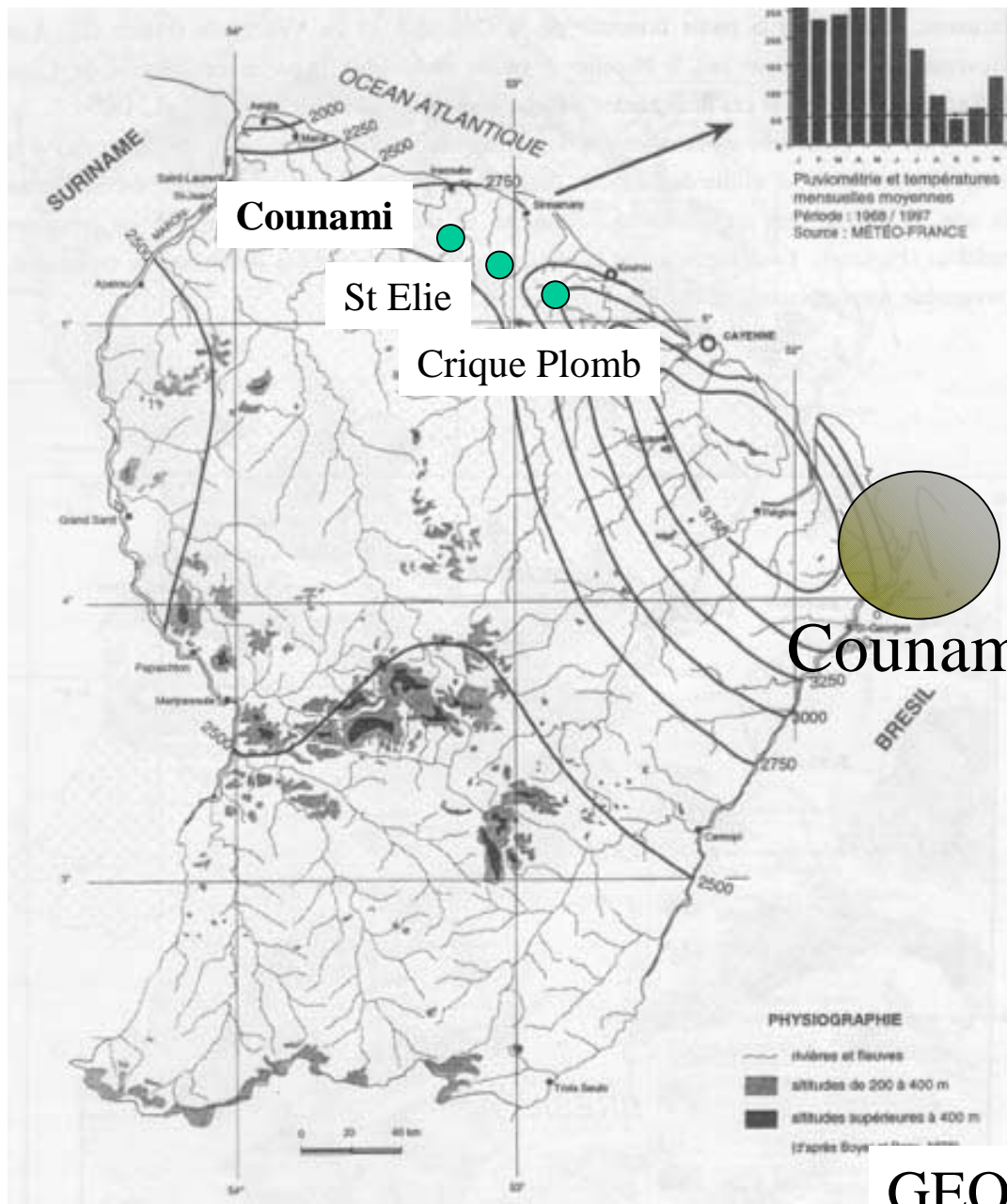


Végétation

FTH 2001

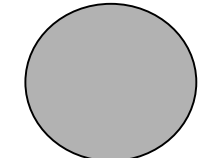
FTH 2002





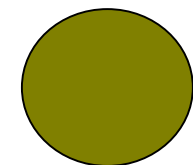
Summary

Counami



St Elie

(Sabatier, 1997)



Crique Pb

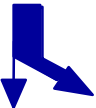
(Paget, 1999)

Paget et Prévost, 2002

GEOGRAPHIE ? GEOLOGIE ?

2. METHODE

Mise en place de 8 placettes (30m x 40m) sur :

- Substrat géologique : Bonidoro et Orapu
- Sols à DLS 
- Peuplement mature (absence chablis)



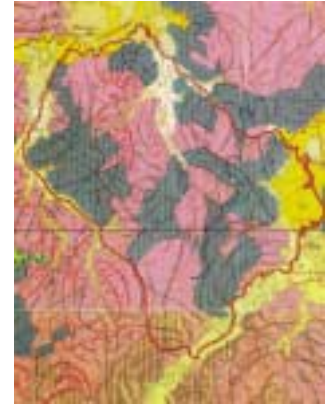
Étude des arbres de Diamètre > 10 cm :

- Diamètre, Hauteur dominante
- Position (X, Y)
- (*Identification botanique, oct. 2002, Sabatier*)

3. RESULTATS

Effet :

- du substrat géologique (Bonidoro vs Orapu)
- du sol (DLS vs DVL, 2001)



... sur la structure (Diamètre, Hauteur dominante) du peuplement forestier ?

4. En pratique ...

- . Etudiants FTH : 2 (à 3)
- . CIRAD-Forêt : M. Baisie, V. Freycon, P. Naisso
- . Démarrage : (Mardi 17 sept.) Jeudi 19 sept.
- . Counami : carbet sommaire
(bain = crique ; éclairage = bougies + lampe à gaz)